

IR-TERMOVISION

Rilevamento dispersioni di calore

Termocamera : Avio TVS 620

PLANIMETRIA SEMPLIFICATA

Punti di ripresa (Pagine relazione)

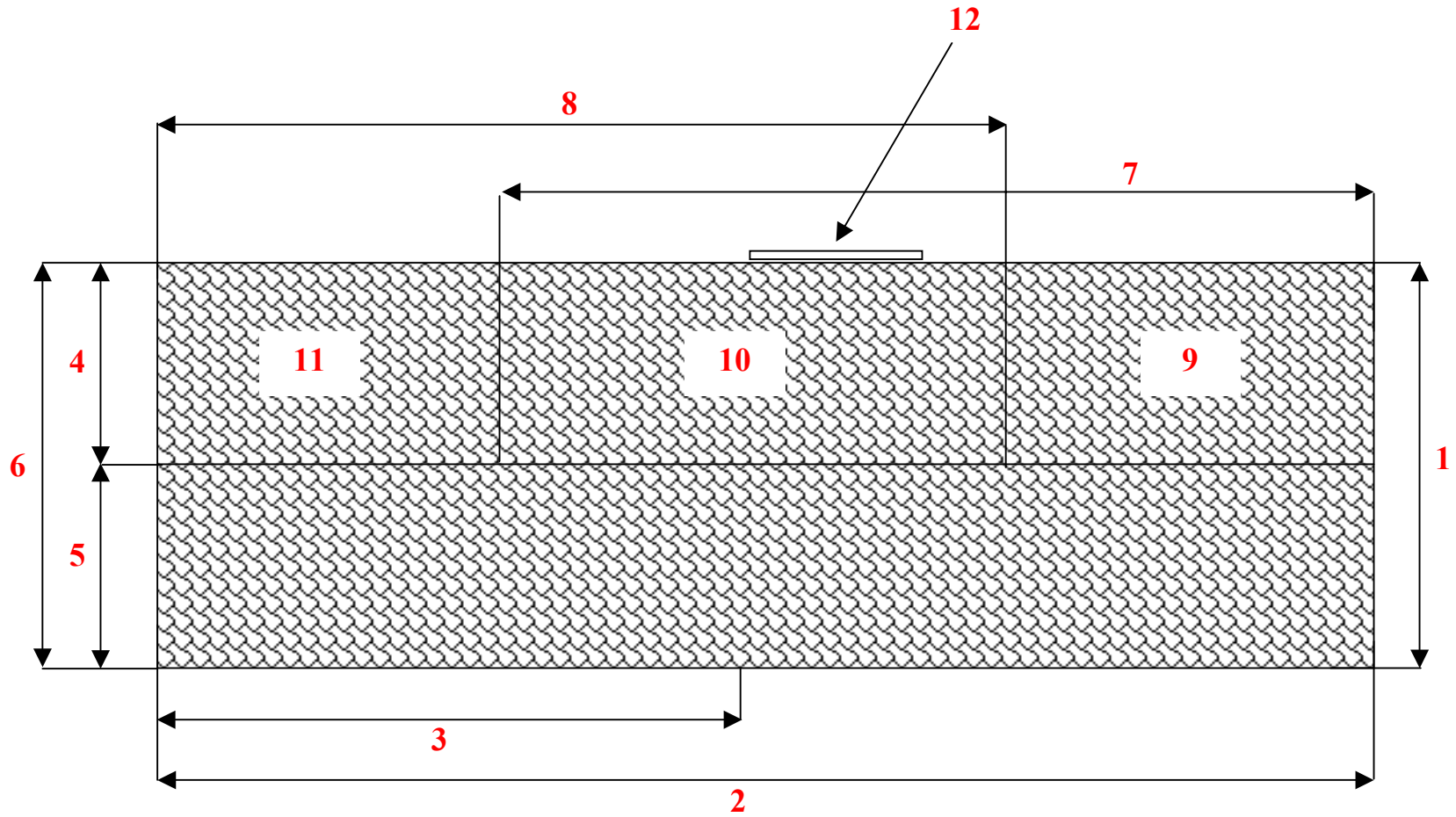
VISTA TETTO

NORD

OVEST

EST

SUD

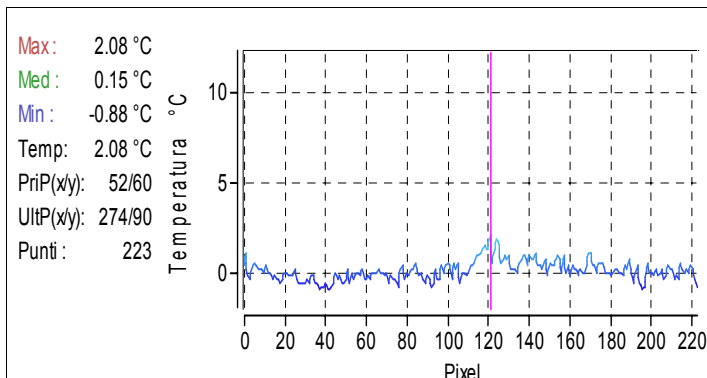
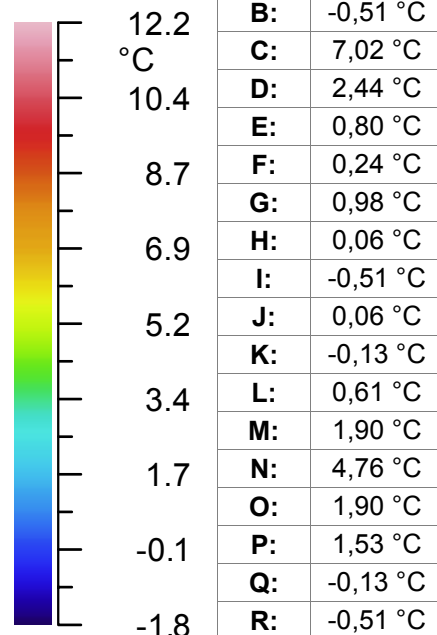
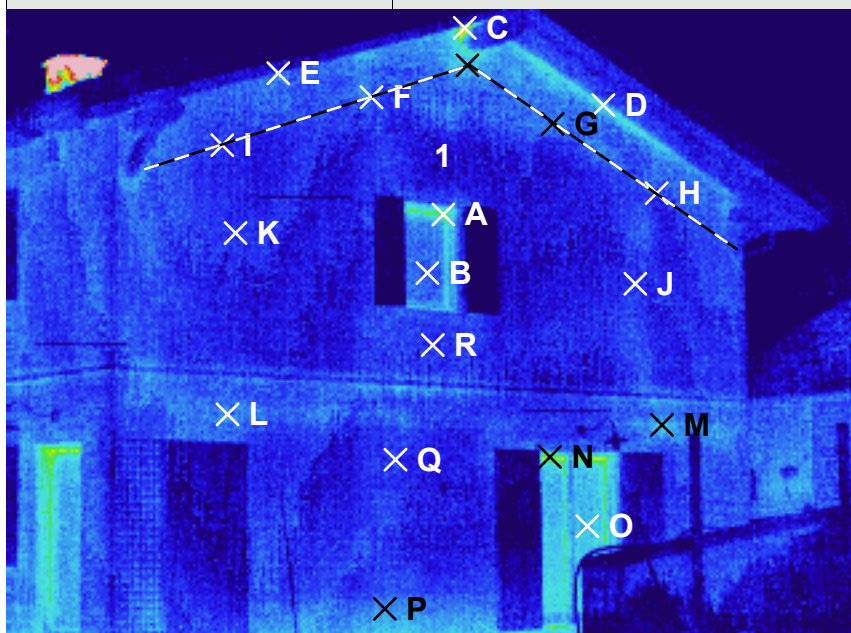


Località: Sciolze (TO)

Data : 21 febbraio 2005

82120007.IRI

Termocamera: Avio TVS-610



Sezione Area	Lato est
Descrizione	vista generale
Particolare :	
Ora rilievo : 18.42.19	Emissivita: 0,95
Δ temperatura: 2-7 °C	T. Ambiente: -2,00°C

COMMENTI

Si evidenziano le strutture portanti con i punti (F-G-H-J-L-M)
Delta termico tra struttura portante e parete : 2°C

Inoltre si evidenzia con il punto (C), il trasferimento termico dall'interno di 7°C

I serramenti presentano un buon isolamento termico con un lieve trasferimento termico agli estremi del vetro di circa 5°C.

Verificare l'isolamento evidenziato dal punto (C)

1.jpg



Classe difetto:

Classe 3. $dT > 10\text{ °C}$ Sostituzione o manutenzione

2

Classe 2. $dT > 5\text{ °C} < 10\text{ °C}$ Verificare alla prossima ispezione

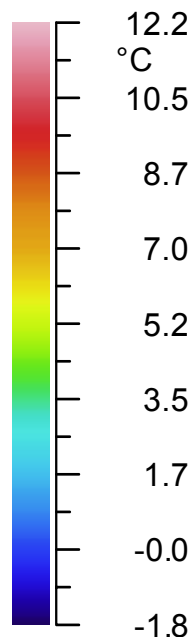
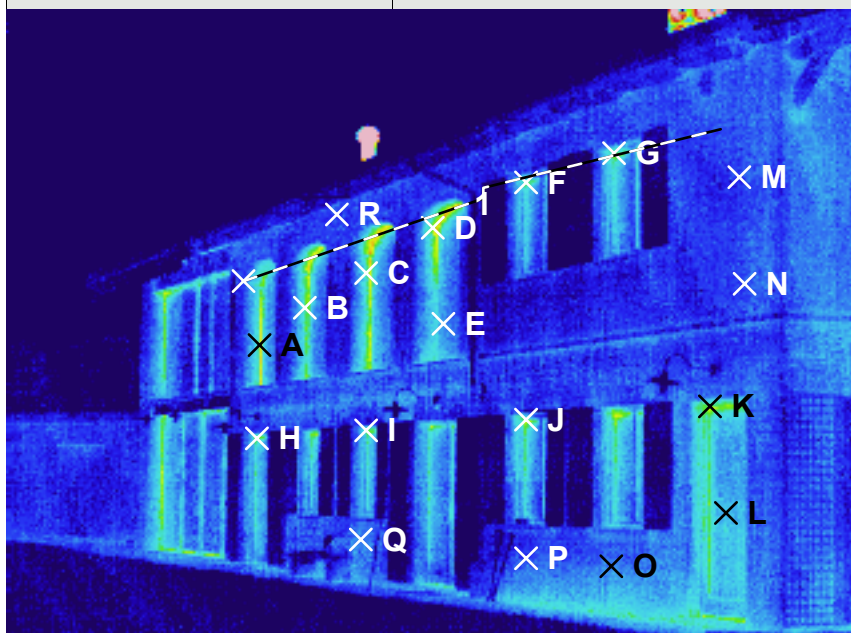
Classe 1. $dT > 2\text{ °C} < 5\text{ °C}$ Condizione regolare

Località: Sciolze (TO)

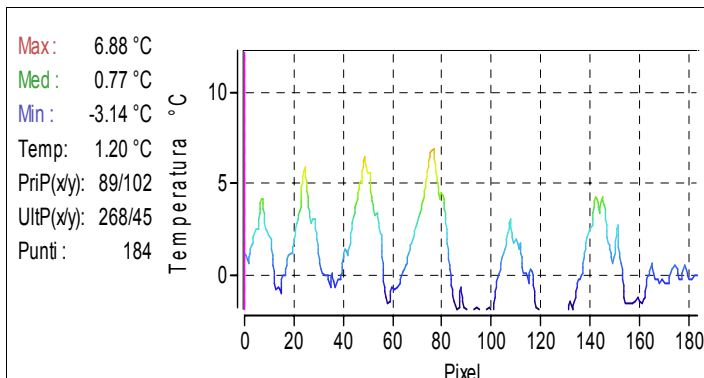
Data : 21 febbraio 2005

82120008.IRI

Termocamera: Avio TVS-610



A:	5,85 °C
B:	3,73 °C
C:	3,38 °C
D:	4,80 °C
E:	1,20 °C
F:	4,27 °C
G:	3,91 °C
H:	3,20 °C
I:	4,27 °C
J:	5,15 °C
K:	5,32 °C
L:	1,57 °C
M:	0,09 °C
N:	0,28 °C
O:	0,46 °C
P:	0,28 °C
Q:	0,46 °C
R:	-0,09 °C



Sezione Area	Lato sud
Descrizione	vista generale
Particolare :	Ripresa da lato est
Ora rilievo : 18.44.08	Emissivita: 0,95
Δ temperatura: 2-5 °C	T. Ambiente: -2,00 °C

COMMENTI

I serramenti presentano un buon isolamento termico con lieve trasferimento termico agli estremi dei vetri con un valore medio di 5°C evidenziato dai punti (A-B-C-D-F-G-H-I-J-K).

Non si evidenziano altri punti degni di nota.

2.jpg



Classe difetto:

1

Classe 3. $dT > 10$ °C Sostituzione o manutenzione

Classe 2. $dT > 5$ °C < 10 °C Verificare alla prossima ispezione

Classe 1. $dT > 2$ °C < 5 °C Condizione regolare

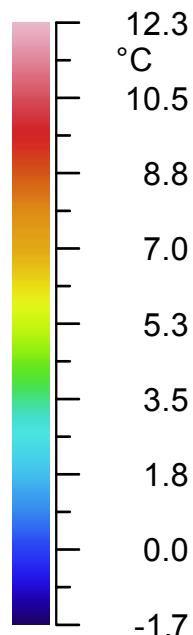
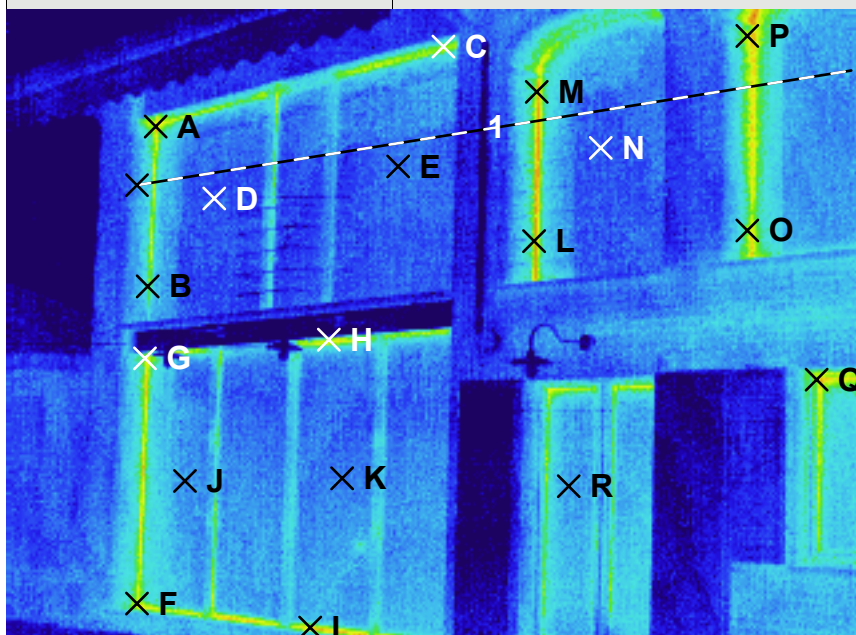
Pagina 2

Località: Sciolze (TO)

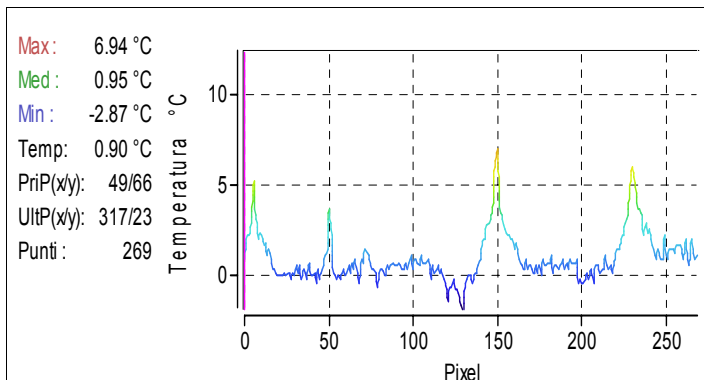
Data : 21 febbraio 2005

82120009.IRI

Termocamera: Avio TVS-610



A:	6,43 °C
B:	3,98 °C
C:	4,68 °C
D:	-0,03 °C
E:	0,72 °C
F:	6,26 °C
G:	4,86 °C
H:	5,73 °C
I:	6,94 °C
J:	0,90 °C
K:	1,45 °C
L:	7,46 °C
M:	6,43 °C
N:	0,16 °C
O:	4,86 °C
P:	5,39 °C
Q:	6,43 °C
R:	1,08 °C



Sezione Area	Lato sud Vista dettagliata
Descrizione	vetrate lato sinistro
Particolare :	Ripresa da lato ovest
Ora rilievo : 18.46.45	Emissivita: 0,95
Δ temperatura: 7 °C	T. Ambiente: -2,00 °C

COMMENTI

I serramenti presentano un buon isolamento termico con lieve trasferimento termico agli estremi dei vetri con un valore medio di 5°C evidenziato dai punti (A-B-C-G-H-M-L-O-P-Q).

Inoltre si evidenzia un lieve trasferimento termico dal pavimento generato dal riscaldamento radiante evidenziato dai punti (F-I).

Non si evidenziano altri punti degni di nota.

Verificare le chiusure delle vetrate.

3.jpg



Classe difetto:

Classe 3. $dT > 10$ °C Sostituzione o manutenzione

2

Classe 2. $dT > 5$ °C < 10 °C Verificare alla prossima ispezione

Classe 1. $dT > 2$ °C < 5 °C Condizione regolare

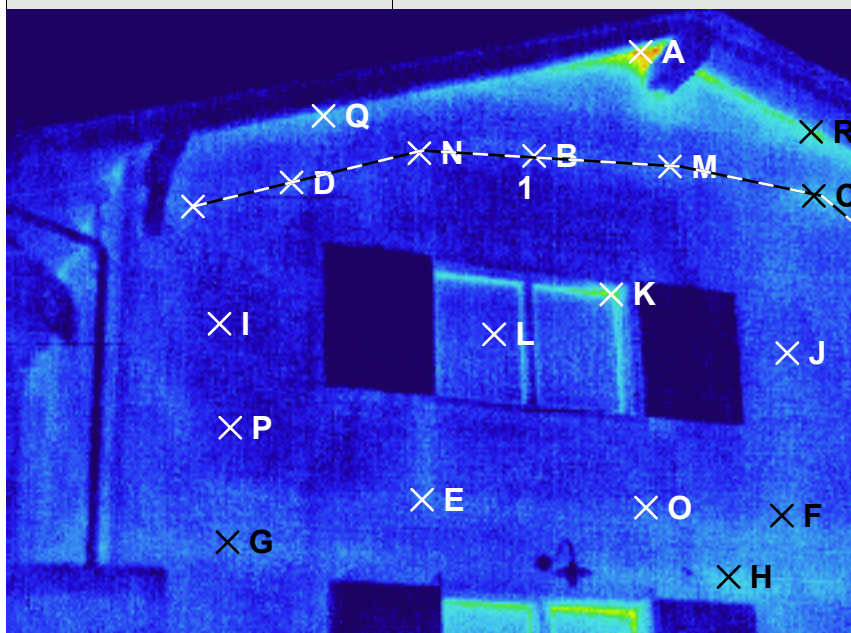
Pagina 3

Località: Sciolze (TO)

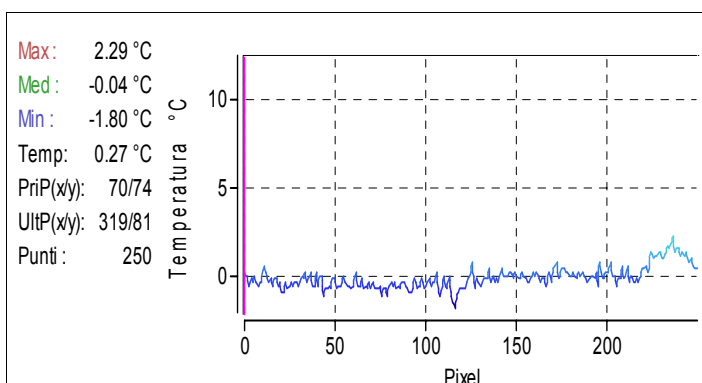
Data : 21 febbraio 2005

82120010.IRI

Termocamera: Avio TVS-610



A:	8,07 °C
B:	-0,67 °C
C:	1,74 °C
D:	0,27 °C
E:	0,64 °C
F:	0,45 °C
G:	0,64 °C
H:	1,37 °C
I:	-0,86 °C
J:	0,27 °C
K:	4,61 °C
L:	-0,48 °C
M:	0,08 °C
N:	-0,86 °C
O:	0,45 °C
P:	-1,23 °C
Q:	1,37 °C
R:	3,90 °C



Sezione Area	Lato ovest
Descrizione	Vista parziale lato sinistro
Particolare :	parte alta
Ora rilievo : 18.53.36	Emissivita: 0,95
Δ temperatura: 2-8 °C	T. Ambiente: -2,00 °C

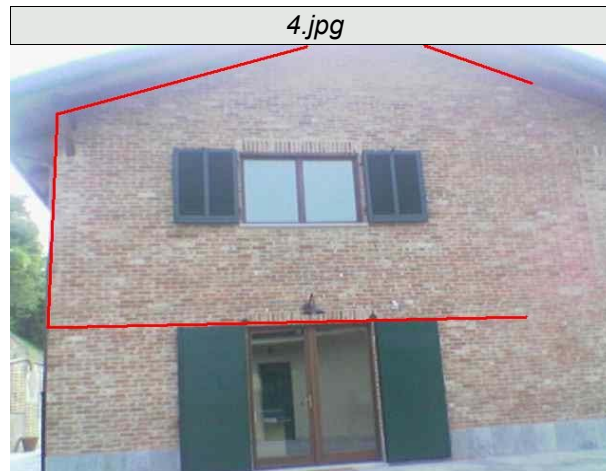
COMMENTI

Si evidenziano le strutture portanti con i punti (B-C-D-F-G-H-M-N)
Delta termico tra struttura portante e parete : 2 °C

Inoltre si evidenzia con il punto (A), il trasferimento termico dall'interno di 8 °C

I serramenti presentano un buon isolamento termico con un lieve trasferimento termico agli estremi del vetro di circa 5 °C.

Verificare l'isolamento evidenziato dal punto (A)



Classe difetto:

Classe 3. $dT > 10 \text{ °C}$ Sostituzione o manutenzione

2

Classe 2. $dT > 5 \text{ °C} < 10 \text{ °C}$ Verificare alla prossima ispezione

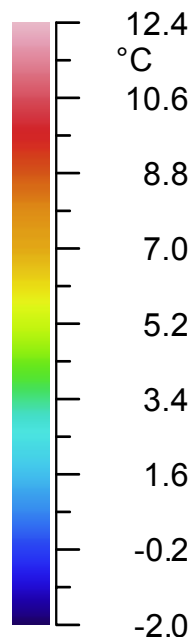
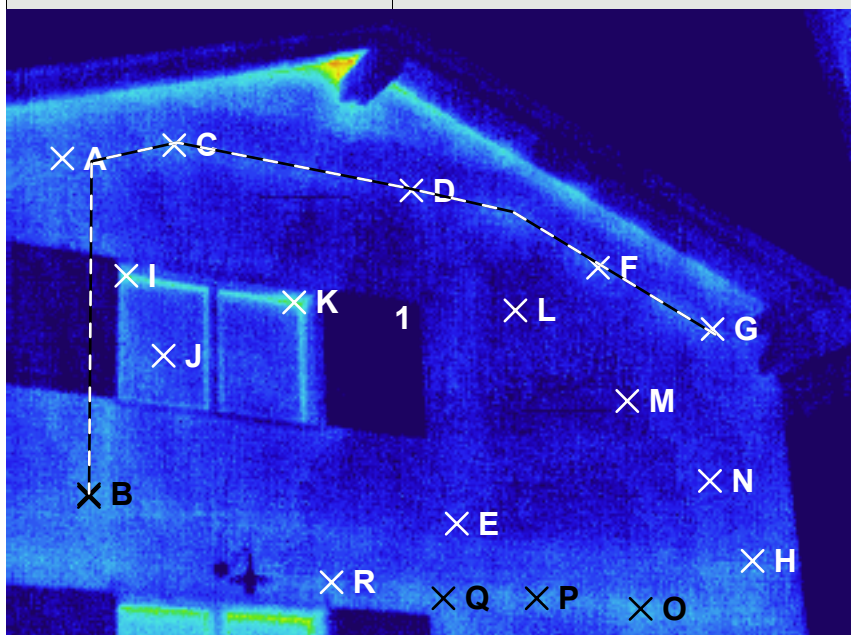
Classe 1. $dT > 2 \text{ °C} < 5 \text{ °C}$ Condizione regolare

Località: Sciolze (TO)

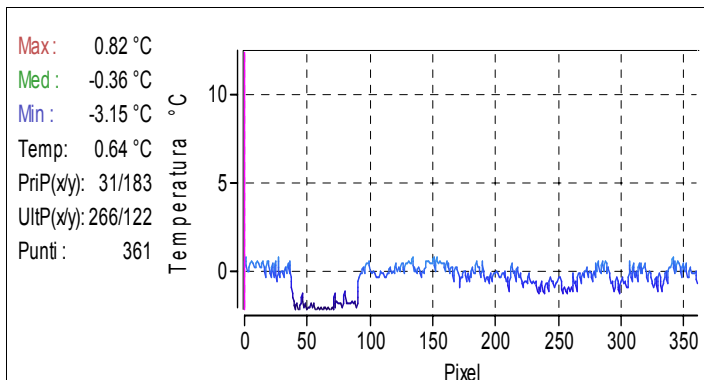
Data : 21 febbraio 2005

82120011.IRI

Termocamera: Avio TVS-610



A:	0,64 °C
B:	0,27 °C
C:	0,45 °C
D:	-0,48 °C
E:	-0,67 °C
F:	-0,11 °C
G:	-0,29 °C
H:	0,08 °C
I:	3,37 °C
J:	-0,48 °C
K:	3,90 °C
L:	-1,42 °C
M:	-1,80 °C
N:	-1,04 °C
O:	1,37 °C
P:	0,64 °C
Q:	0,27 °C
R:	0,64 °C



Sezione Area	Lato ovest
Descrizione	Vista parziale lato destro
Particolare :	parte alta
Ora rilievo : 18.54.00	Emissivita: 0,95
Δ temperatura: 2 °C	T. Ambiente: -2,00 °C

COMMENTI

Si evidenziano le strutture portanti con i punti (A-B-C-D-E-F-G-H-O-P-Q-R)
Delta termico tra struttura portante e parete : 2 °C

Commenti ed interventi consigliati a dettaglio a pagina 4.

5.jpg



Classe difetto:

1

Classe 3. $dT > 10$ °C Sostituzione o manutenzione

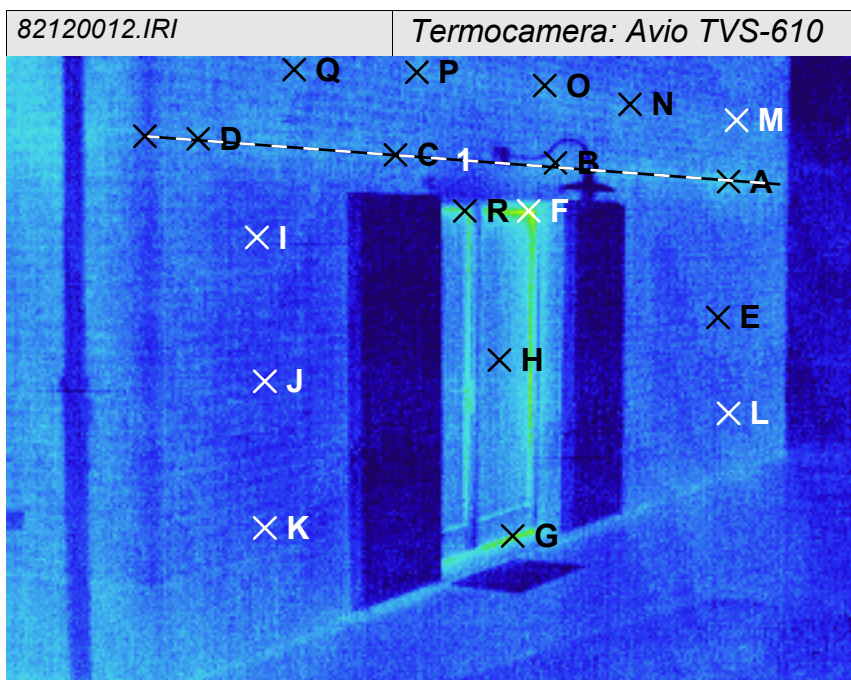
Classe 2. $dT > 5$ °C < 10 °C Verificare alla prossima ispezione

Classe 1. $dT > 2$ °C < 5 °C Condizione regolare

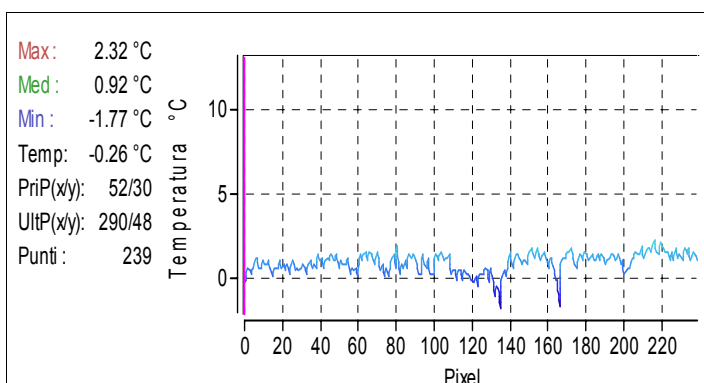
Pagina 5

Località: Sciolze (TO)

Data : 21 febbraio 2005



A:	2,14 °C
B:	1,23 °C
C:	1,41 °C
D:	1,04 °C
E:	0,67 °C
F:	6,04 °C
G:	4,64 °C
H:	1,23 °C
I:	-0,07 °C
J:	-0,07 °C
K:	0,49 °C
L:	0,67 °C
M:	0,86 °C
N:	0,49 °C
O:	1,23 °C
P:	1,04 °C
Q:	1,23 °C
R:	3,04 °C



Sezione Area	Lato ovest Vista parziale
Descrizione	parte bassa
Particolare :	
Ora rilievo : 18.59.22	Emissivita: 0,95
Δ temperatura: 2-5 °C	T. Ambiente: -2,00 °C

COMMENTI

Si evidenziano le strutture portanti con i punti (A-B-C-D)
Delta termico tra struttura portante e parete : 1 °C

I serramenti presentano un buon isolamento termico con un lieve trasferimento termico agli estremi del vetro di circa 5 °C.

Commenti ed interventi consigliati a dettaglio a pagina 4.

6.jpg



Classe difetto:

1

Classe 3. $dT > 10$ °C Sostituzione o manutenzione

Classe 2. $dT > 5$ °C < 10 °C Verificare alla prossima ispezione

Classe 1. $dT > 2$ °C < 5 °C Condizione regolare

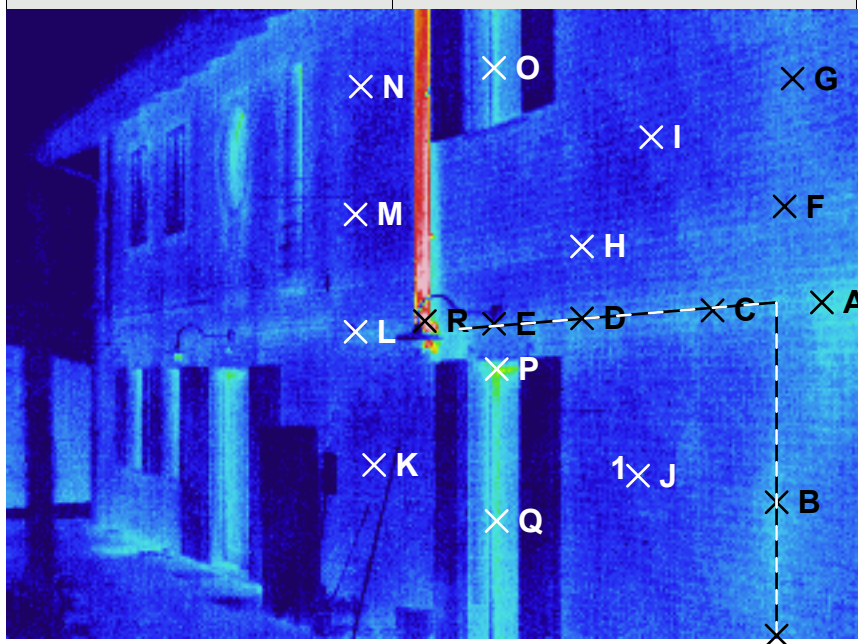
Pagina 6

Località: Sciolze (TO)

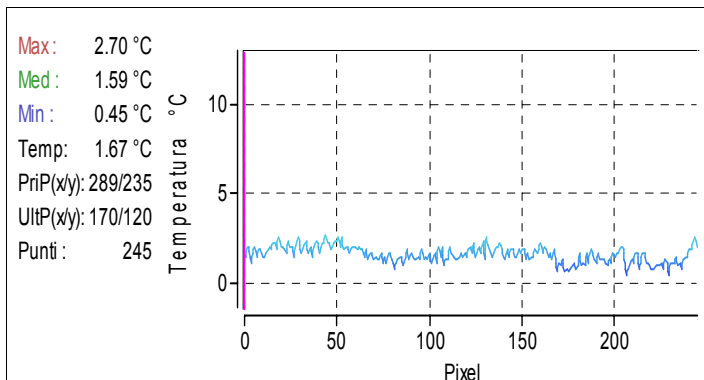
Data : 21 febbraio 2005

82120014.IRI

Termocamera: Avio TVS-610



A:	2,19 °C
B:	2,36 °C
C:	1,50 °C
D:	1,15 °C
E:	1,15 °C
F:	0,80 °C
G:	0,97 °C
H:	0,27 °C
I:	0,09 °C
J:	0,45 °C
K:	0,09 °C
L:	0,62 °C
M:	-0,08 °C
N:	0,09 °C
O:	3,22 °C
P:	5,57 °C
Q:	3,39 °C
R:	16,78 °C



Sezione Area	Lato nord
Descrizione	Vista parziale parte sinistra
Particolare :	ripresa da ovest
Ora rilievo : 19.05.25	Emissivita: 0,95
Δ temperatura: 2-5 °C	T. Ambiente: -2,00 °C

COMMENTI

Si evidenziano le strutture portanti con i punti (A-B-C-D-E-F-G-H-L-M-N)
Delta termico tra struttura portante e parete : 2 °C

I serramenti presentano un buon isolamento termico con un lieve trasferimento termico agli estremi del vetro di circa 5 °C.

Il punto (R) evidenzia il tubo di scarico fumi della caldaia.

Non si evidenziano altri punti degni di nota.

7.jpg



Classe difetto:

1

Classe 3. dT > 10 °C Sostituzione o manutenzione

Classe 2. dT > 5 °C < 10 °C Verificare alla prossima ispezione

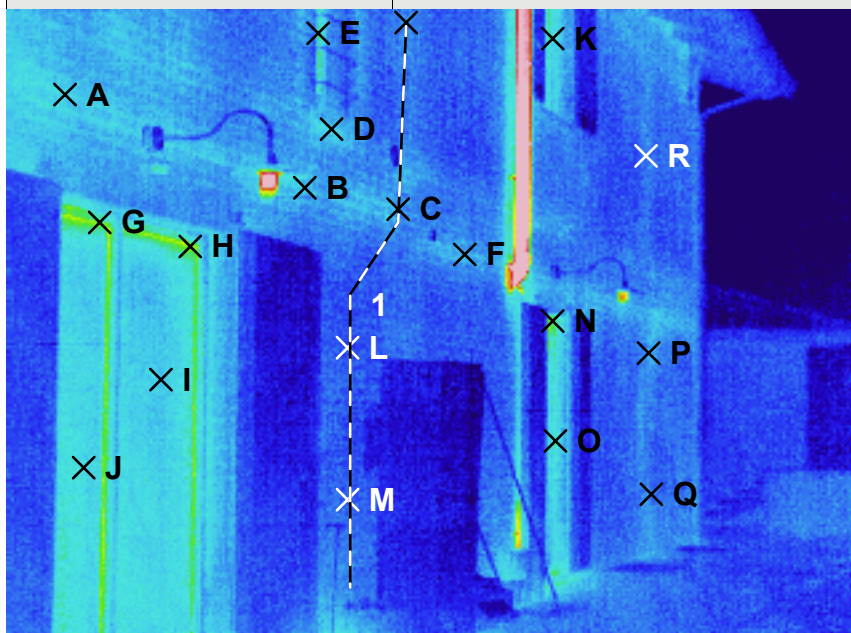
Classe 1. dT > 2 °C < 5 °C Condizione regolare

Località: Sciolze (TO)

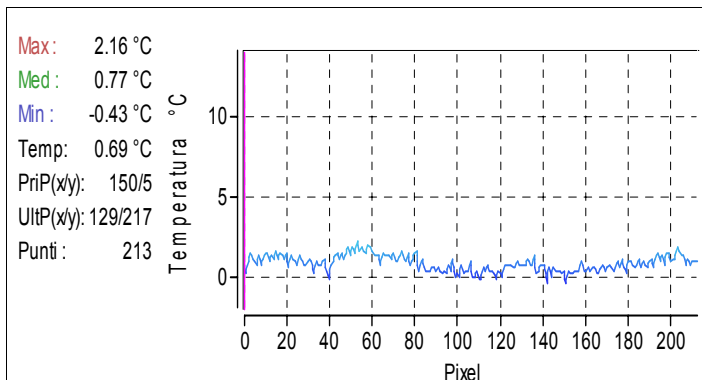
Data : 21 febbraio 2005

82120015.IRI

Termocamera: Avio TVS-610



A:	2,70 °C
B:	2,16 °C
C:	1,43 °C
D:	2,52 °C
E:	3,95 °C
F:	1,43 °C
G:	5,01 °C
H:	4,66 °C
I:	2,70 °C
J:	2,88 °C
K:	2,34 °C
L:	0,69 °C
M:	-0,05 °C
N:	4,66 °C
O:	3,06 °C
P:	1,79 °C
Q:	1,06 °C
R:	0,51 °C



Sezione Area	Lato nord
Descrizione	Vista parziale parte destra
Particolare :	ripresa da est
Ora rilievo : 19.08.05	Emissivita: 0,95
Δ temperatura: 2-5 °C	T. Ambiente: -2,00 °C

COMMENTI

Si evidenziano le strutture portanti con i punti (A-B-C-F-L-M-P-Q-R)
Delta termico tra struttura portante e parete : 2,5 °C

I serramenti presentano un buon isolamento termico con un lieve trasferimento termico agli estremi del vetro di circa 5 °C.

Non si evidenziano altri punti degni di nota.

8.jpg



Classe difetto:

1

Classe 3. $dT > 10$ °C Sostituzione o manutenzione

Classe 2. $dT > 5$ °C < 10 °C Verificare alla prossima ispezione

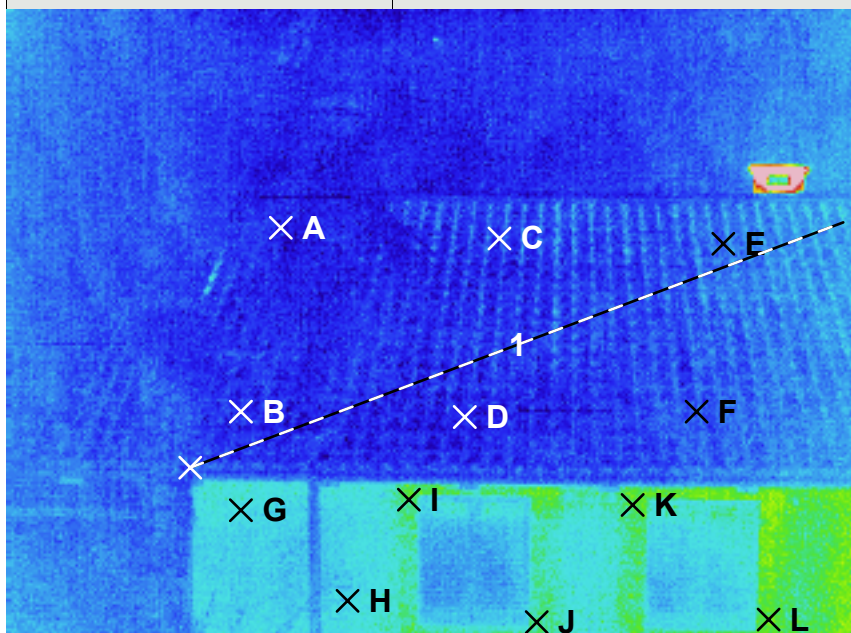
Classe 1. $dT > 2$ °C < 5 °C Condizione regolare

Località: Sciolze (TO)

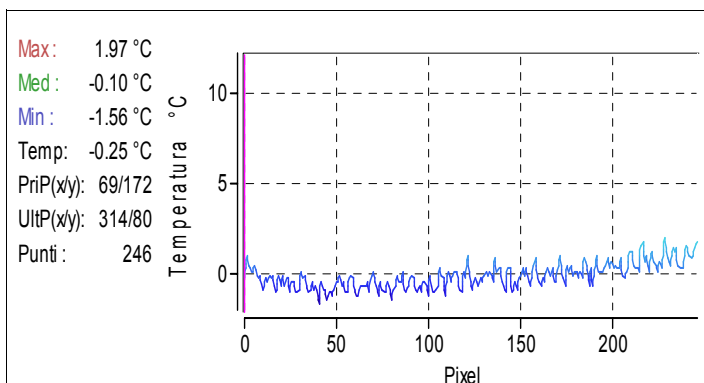
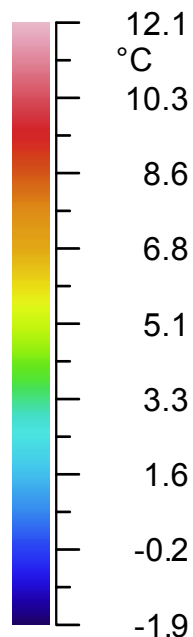
Data : 21 febbraio 2005

82120016.IRI

Termocamera: Avio TVS-610



A:	-0,43 °C
B:	-0,06 °C
C:	-0,62 °C
D:	-0,81 °C
E:	-0,06 °C
F:	-0,25 °C
G:	1,69 °C
H:	1,33 °C
I:	1,91 °C
J:	2,27 °C
K:	2,45 °C
L:	2,27 °C



Sezione Area	Lato nord
Descrizione	vista parziale del tetto
Particolare :	verso lato est
Ora rilievo : 19.13.05	Emissivita: 0,95
Δ temperatura: 2 °C	T. Ambiente: -2,00 °C

COMMENTI

Non si evidenziano punti degni di nota.

9.jpg



Classe difetto:

1

Classe 3. $dT > 10$ °C Sostituzione o manutenzione

Classe 2. $dT > 5$ °C < 10 °C Verificare alla prossima ispezione

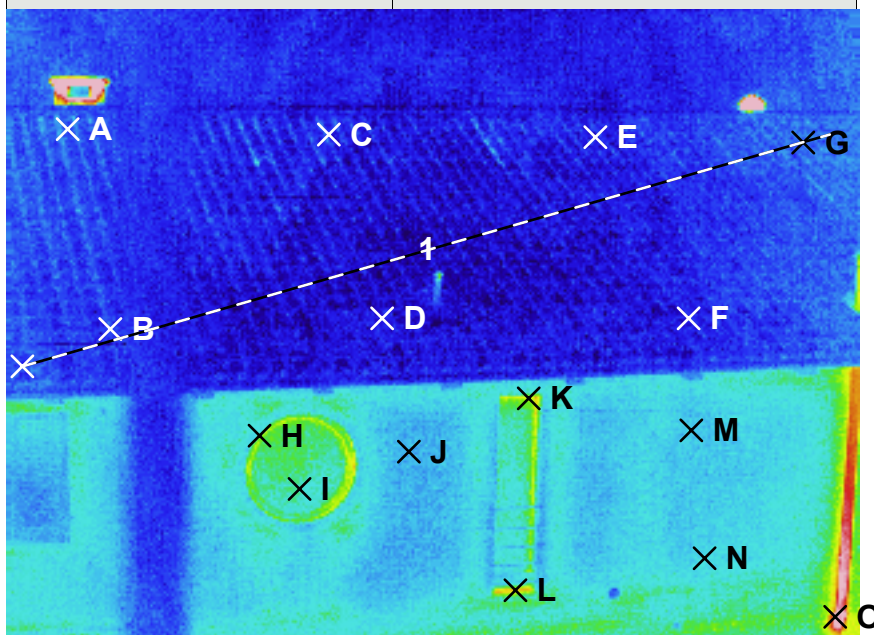
Classe 1. $dT > 2$ °C < 5 °C Condizione regolare

Località: Sciolze (TO)

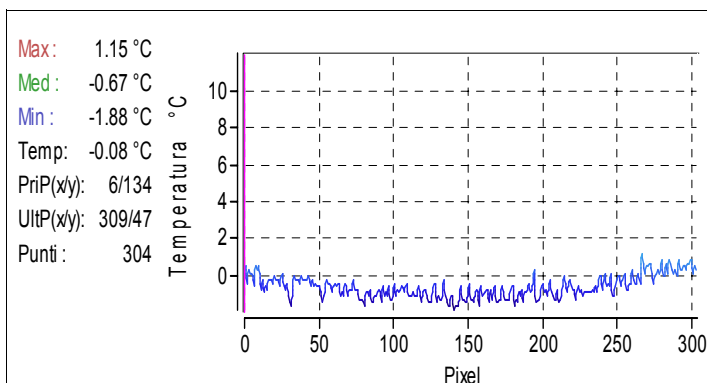
Data : 21 febbraio 2005

82120017.IRI

Termocamera: Avio TVS-610



A:	-0,44 °C
B:	-0,26 °C
C:	-0,62 °C
D:	-0,62 °C
E:	-0,98 °C
F:	-0,44 °C
G:	0,27 °C
H:	4,23 °C
I:	2,53 °C
J:	1,67 °C
K:	4,57 °C
L:	5,57 °C
M:	1,67 °C
N:	2,53 °C
O:	12,58 °C



Sezione Area	Lato nord
Descrizione	vista parziale del tetto
Particolare :	zona centrale
Ora rilievo : 19.13.40	Emissivita: 0,95
Δ temperatura: 1 °C	T. Ambiente: -2,00 °C

COMMENTI

Non si evidenziano punti degni di nota.

10.jpg



Classe difetto:

1

Classe 3. $dT > 10$ °C Sostituzione o manutenzione

Classe 2. $dT > 5$ °C < 10 °C Verificare alla prossima ispezione

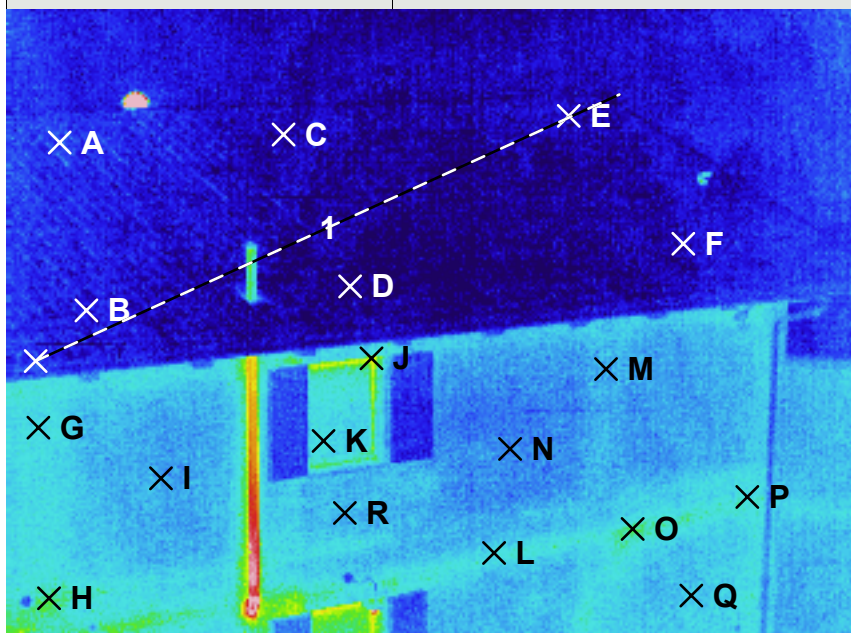
Classe 1. $dT > 2$ °C < 5 °C Condizione regolare

Località: Sciolze (TO)

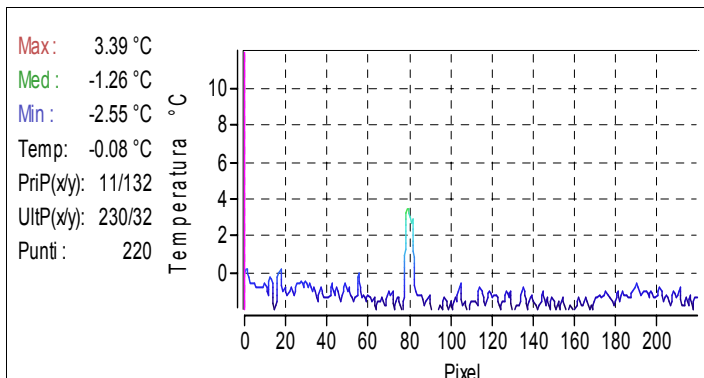
Data : 21 febbraio 2005

82120018.IRI

Termocamera: Avio TVS-610



A:	0,85 °C
B:	-1,21 °C
C:	-1,78 °C
D:	-1,40 °C
E:	-1,59 °C
F:	-1,21 °C
G:	2,49 °C
H:	3,57 °C
I:	1,03 °C
J:	6,03 °C
K:	2,13 °C
L:	1,95 °C
M:	1,21 °C
N:	0,48 °C
O:	3,75 °C
P:	2,67 °C
Q:	2,13 °C
R:	1,03 °C



Sezione Area	Lato nord
Descrizione	vista parziale del tetto
Particolare :	verso lato ovest
Ora rilievo : 19.13.56	Emissivita: 0,95
Δ temperatura: 2 °C	T. Ambiente: -2,00 °C

COMMENTI

Non si evidenziano punti degni di nota.

11.jpg



Classe difetto:

1

Classe 3. $dT > 10$ °C Sostituzione o manutenzione

Classe 2. $dT > 5$ °C < 10 °C Verificare alla prossima ispezione

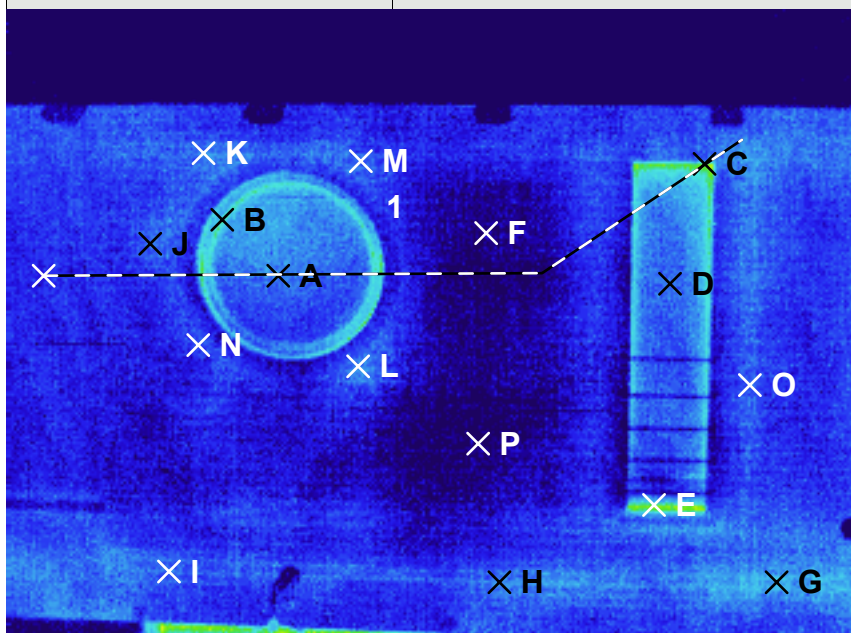
Classe 1. $dT > 2$ °C < 5 °C Condizione regolare

Località: Sciolze (TO)

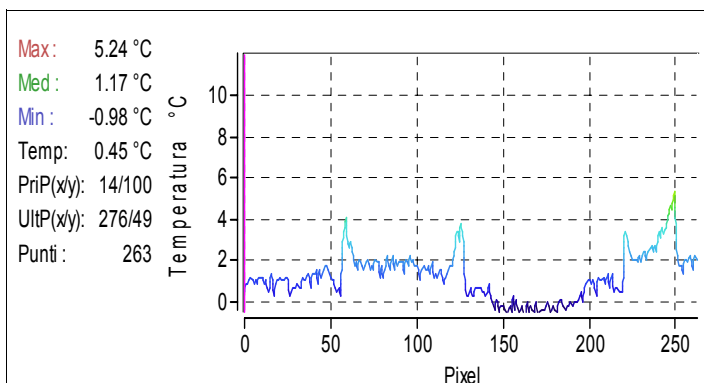
Data : 21 febbraio 2005

82120019.IRI

Termocamera: Avio TVS-610



A:	2,00 °C
B:	4,30 °C
C:	4,40 °C
D:	1,32 °C
E:	5,57 °C
F:	-0,26 °C
G:	2,53 °C
H:	1,84 °C
I:	1,50 °C
J:	1,50 °C
K:	2,02 °C
L:	1,84 °C
M:	1,32 °C
N:	0,97 °C
O:	1,32 °C
P:	0,27 °C



Sezione Area	Lato nord
Descrizione	Dettaglio finestre
Particolare :	
Ora rilievo : 19.15.32	Emissivita: 0,95
Δ temperatura: 5 °C	T. Ambiente: -2,00°C

COMMENTI

I serramenti presentano un buon isolamento termico con un lieve trasferimento termico agli estremi del vetro di circa 5°C.

Non si evidenziano altri punti degni di nota.

12.jpg



Classe difetto:

1

Classe 3. $dT > 10$ °C Sostituzione o manutenzione

Classe 2. $dT > 5$ °C < 10 °C Verificare alla prossima ispezione

Classe 1. $dT > 2$ °C < 5 °C Condizione regolare

Pagina 12